

NEU
nur Theorie 990 €
Komplett ab 4.670 €

CB-IR – Berechtigung

Modular nach EASA Part-FCL.600

IFR-Instrumenten Flugschule Reichelsheim GmbH



**Liebe Interessentin,
lieber Interessent,**

vielleicht kennen Sie uns ja schon. Etwa weil Sie bereits einmal Schüler waren, oder Sie von uns gehört haben. Wir waren die erste Flugschule, die praktische Flugausbildung und den dazugehörigen Theoriefernlehrgang anbieten konnte.

In diesem Zusammenhang freut es uns sehr, Ihnen mitteilen zu können, dass wir nun auch eine der ersten Flugschulen in Deutschland sind, die die Ausbildung für das neue Competency-Based IR anbietet.

Anhand dieser Informationsmappe erhalten Sie eine Übersicht über die Ausbildung zur kompetenzbasierten Instrumentenflugberechtigung CB-IR:

Dies können im Einzelnen sein:

- ⇒ CB-IR ab PPL(A) bzw. CPL(A)
- ⇒ CB-IR ab PPL(A) bzw. CPL(A) nur Theorie – Praxis bei einer anderen Flugschule

Da wir, wie bereits erwähnt, nicht nur eine reine Theorieschule sind, sondern auch die passende praktische Ausbildung anbieten, beschränkt sich die Infomappe nicht nur auf unsere Fernlehrgänge. Wünschen Sie vorrangig Informationen zu unserem Fernlehrgang, so finden Sie diese im Abschnitt D.

Für ein ausführliches Beratungsgespräch stehen wir Ihnen selbstverständlich gern zur Verfügung. Unsere Kontaktdaten dazu finden Sie im Abschnitt E.

Entdecken Sie es selbst - die CB-IR-Ausbildung der nächsten Generation!

Ihr Team der IFR-Flugschule



NEXT – LEVEL – LEARNING

Eine Idee der IFR-Flugschule GmbH für
innovative und moderne Flugausbildung

Inhaltsverzeichnis

A. Allgemeines	3
1. Die En-Route Instrumentenflugberechtigung	3
2. Welche Privilegien erhalte ich durch die EIR-Berechtigung?	3
3. Rechtliche Grundlagen	4
4. Behördliche Anerkennungen	4
5. Meldeverfahren und Zuständigkeit	4
6. Ausbildungsvoraussetzungen	5
7. Mehrwertsteuerberechnung	5
B. Ausbildungsverlauf	6
1. Die EIR-Theorie nach EASA Part-FCL.825	6
2. Die Nachtflugqualifikation (Night-Rating) nach EASA Part-FCL.810	7
3. Praktische Ausbildung EIR nach EASA Part-FCL.825	7
4. Anrechenbarkeit vorhandener Kenntnisse	8
5. En-Route IR mit einem Besuch der Metropole Barcelona	8
C. Modellrechnung für die EIR-Ausbildung	9
1. EIR mit Fernlehrgang und Praxis für einmotorige Luftfahrzeuge – 15 Stunden	9
2. EIR mit Fernlehrgang und Praxis für einmotorige Luftfahrzeuge – 10 Stunden	9
3. EIR mit Fernlehrgang und Praxis für mehrmotorige Luftfahrzeuge – 16 Stunden	10
4. EIR mit Fernlehrgang und Praxis für mehrmotorige Luftfahrzeuge – 10 Stunden	10
5. EIR mit Fernlehrgang und Präsenzphase – nur Theorie	10
6. Lehrmaterial und/oder Fragentrainer ohne Lehrgang	11
7. Ausbildung in Kooperation mit unserem spanischen Partner	12
8. EIR mit Fernlehrgang und Praxis für einmotorige Luftfahrzeuge – 15 Stunden	12
9. EIR mit Fernlehrgang und Praxis für einmotorige Luftfahrzeuge – 10 Stunden	12
10. EIR mit Fernlehrgang und Praxis für mehrmotorige Luftfahrzeuge – 16 Stunden	13
11. EIR mit Fernlehrgang und Praxis für mehrmotorige Luftfahrzeuge – 10 Stunden	13
D. Der Fernlehrgang „Corporate eAcademy“	14
1. Lehrgangsbeschreibung	14
2. Eigenschaften der Corporate eAcademy	15
3. Systemvoraussetzungen	17
4. Add On's	18
E. Anhang	20
1. Ausbildungsutensilien	20
2. Abrechnung der Flugzeiten und Preisliste der Flugzeuge	20
3. AMC in Deutschland	21
4. Rechtliche Angaben der Flugschule und Ansprechpartner	22



Allgemeines

1. Die „Competency-Based“ Instrumentenflugberechtigung CB-IR

Bislang war die herkömmliche Instrumentenflugausbildung vor der Einführung der kompetenzbasierten Instrumentenflugausbildung gerade für Privatpiloten eine sehr aufwendige und kostenträchtige Sache. Gerade im Hinblick auf den Umfang der Theorie musste auch der Privatpilot unnötigerweise lernen, wie z.B. ein Airliner nach Instrumenten zu fliegen ist. Sicherlich war dies in der Vergangenheit zu viel des Guten. Die kompetenzbasierte Ausbildung begegnet diesem Problem.

Sie lernen auf der Basis Ihrer bereits vorhandenen Lizenz und eingetragener Luftfahrzeugkategorie nur noch das, was Sie wissen müssen, um sicher nach Instrumentenflugregeln fliegen zu können.

Mit einer kompetenzbasierten Instrumentenberechtigung zeigen Sie dem Wetter nun die rote Karte! Wenn Piloten, die auf der Flugstrecke bisher auf Sichtflugbedingungen angewiesen sind, am Boden bleiben müssen, steigen Sie nun in die Luft auf und erreichen sicher und entspannt Ihr Reiseziel. Erleben Sie ein ganzes Stück mehr an Freiheit und Flexibilität – gewinnen Sie völlig neue Eindrücke. Für Inhaber einer CPL ist die Instrumentenflugberechtigung die ideale, meist notwendige Ergänzung für den beruflichen Werdegang.

Ganz gleich ob Sie Inhaber einer Flugzeug- oder Hubschrauberlizenz sind, die Theorie ist dieselbe. So kommen auch Hubschrauberpiloten bei unserer Flugschule in Genuss unseres modernen Fernlehrgangs. Die praktische Ausbildung für Flugzeuge wird von der IFR-Flugschule selbst, die praktische Ausbildung für Hubschrauber von unseren Partnerunternehmen durchgeführt.



2. Rechtliche Grundlagen

Damit Sie die kompetenzbasierte Instrumentenflugberechtigung CB-IR erhalten können, müssen Sie einen anerkannten Ausbildungslehrgang nach EASA Part-FCL an einer dafür zugelassenen Flugschule (ATO) absolvieren sowie eine theoretische und praktische Prüfung beim Luftfahrt-Bundesamt ablegen. Die theoretische Ausbildung muss innerhalb von 18 Monaten und die praktische Ausbildung innerhalb der Gültigkeit der theoretischen Prüfung abgeschlossen sein.

3. Behördliche Anerkennungen

Die IFR-Instrumenten Flugschule Reichelsheim GmbH ist als ATO (Approved Training Organisation) seit 1988 tätig und gemäß den Anforderungen für die Pilotenausbildung nach EASA Part-FCL zertifiziert, sie trägt die Zulassungsnummer DE.ATO 035. Der Schwerpunkt unserer Schule liegt bei der modularen Ausbildung, das heißt, der Lizenzerwerb findet in mehreren Einzelstufen statt.



Im Jahr 2010 begann die IFR-Flugschule, in Zusammenarbeit mit Peters Software GmbH aus Köln, eigene Fernlehrgänge zu entwickeln, bei denen das Lehrmaterial ausschließlich online präsentiert wird und somit die moderne Technologie als Hilfsmittel einsetzt. Da es eine solche Form bei Fernlehrgängen für Piloten in der Vergangenheit nicht gab, hat die Flugschule das neue Lernen unter Einbeziehung neuer Technologien „Next-Level-Learning“ genannt.

Die neuen Fernlehrgänge der „Corporate eAcademy“ wurden durch die Staatliche Zentralstelle für Fernunterricht (ZFU) erstmalig am 17. Februar 2011 sowie durch das Luftfahrt-Bundesamt am 27. Januar 2012 für die Ausbildung zugelassen. Die Zulassung zum Lehrgang für die kompetenzbasierte Instrumentenflugausbildung erfolgte am 14. Mai 2014.

4. Meldeverfahren und Zuständigkeit

Gemäß den Bestimmungen der EASA PART-FCL, darf nur eine Schule während der Ausbildung verantwortlich sein. Nach dem Fernunterrichtsgesetz und den Richtlinien für die Pilotenausbildung ist für die Theorie eine Trennung der Fernlehrgangskomponenten Fernunterricht und Präsenzphase nicht möglich.

Die IFR-Flugschule war die erste Flugschule in Deutschland, die Fernlehrgänge für Piloten in deutscher und englischer Sprache gemäß FernUSG und EASA Part-FCL zugelassen hat. Sie war auch erste Flugschule in Deutschland, die einen eigenen Fernlehrgang hatte und die dazu passende Praxis gleich mit angeboten hat. Somit verfügen wir über umfassende Erfahrung mit dieser Lehrgangskonstellation.



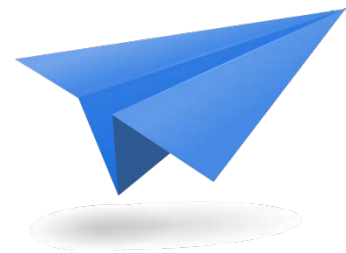
5. Ausbildungsvoraussetzungen

Damit Sie die Ausbildung beginnen können, müssen folgende Voraussetzungen erfüllt sein:

- Inhaber einer PPL(A)- oder CPL(A) Lizenz
- Inhaber einer ATPL-Lizenz eine andere Luftfahrzeugkategorie
- 50 Flugstunden Überlandflug als verantwortlicher Luftfahrzeugführer
- Für den Fall, dass Sie Ihr CB-IR auch nachts anwenden wollen, benötigen Sie zusätzlich die Nachtflugberechtigung. Dies kann auch später nachgeholt werden
- Medizinisches Tauglichkeitszeugnis Klasse 2 mit Reinton-Audiometrie

Damit wir Sie zur Ausbildung anmelden können, benötigen wir weitere Unterlagen von Ihnen:

- Auskunft aus dem Verkehrszentralregister
- Erklärung über schwebende Strafverfahren
- Kopie Reisepass oder Personalausweis
- Kopie der Lizenz
- Kopie des medizinischen Tauglichkeitszeugnisses



Auszug aus dem Verkehrszentralregister

Der Antrag kann formlos beim Verkehrszentralregister in Flensburg oder im Internet unter <http://www.kba.de> gestellt werden. Als Ausbildungsvoraussetzung genügt der Nachweis der Beantragung. Das passende Formular finden Sie ebenso in den Anmeldunterlagen zum EIR. Der Auszug ist kostenfrei.

6. Mehrwertsteuerberechnung

Insofern es sich um eine berufliche Aus- oder Weiterbildung handelt, bleibt die Kostenberechnung der Lehrleistung steuerbefreit, d.h. Sie müssen keine Mehrwertsteuer bezahlen.

Nähere Informationen hierzu finden Sie im UStG §4, Abs. 21.



Ausbildungsverlauf

Bei der modularen Ausbildung zum kompetenzbasierten IR ist das Training in verschiedene Phasen aufgeteilt. Dies ermöglicht höchste Individualität und Flexibilität. Sie haben bei dieser Ausbildungsform zum Beispiel die Kosten stets im Blick und können sogar individuell auf deren Entstehung Einfluss nehmen. Im Folgenden möchten wir Ihnen eine Übersicht und einen möglichen Ausbildungsablauf skizzieren:

1. Phase – Die CB-IR Theorie nach EASA Part-FCL.600

Die theoretischen Kenntnisse zur CB-IR-Berechtigung erwerben Sie mit unserem modernen Fernlehrgang.

Insgesamt umfasst die Theorie 80 Stunden. Dabei entfallen 72 Stunden auf die Fernlernphase und 8 Stunden auf die Präsenzphase. Letztere findet in den Räumen der Flugschule statt. Diese erfolgt in Abstimmung mit dem Fernlehrgang insgesamt und kann je Fach einzeln oder zusammen am Ende der Fernlernphase stattfinden. Das Lehrmaterial beinhaltet selbstverständlich den aktuellen Fragentrainer inklusive.



Die theoretischen Kenntnisse umfassen die folgenden Sachgebiete:

- ⇒ Luftrecht
- ⇒ Allgemeine Luftfahrzeugkunde, hier speziell die Bordinstrumente
- ⇒ Flugplanung und Flugüberwachung
- ⇒ Menschliches Leistungsvermögen
- ⇒ Meteorologie
- ⇒ Funknavigation
- ⇒ IFR-Kommunikation

Eine Prüfung beim Luftfahrt-Bundesamt schließt diesen Teil der Ausbildung ab.

Dauer: Etwa 1 Monat

Kosten: Fernlehrgang 590 EUR

Präsenzunterricht 400 EUR

2. Phase – Die Nachtflugqualifikation (Night-Rating) nach EASA Part-FCL.810 (Option)

Sollten Sie beabsichtigen, Ihre neue CB-IR-Berechtigung auch während der Nacht nutzen zu wollen, benötigen Sie zusätzlich die Nachtflugberechtigung, die Sie berechtigt auch während der Nacht nach Sicht fliegen.

Sie benötigen 5 Flugstunden mit Fluglehrer für diesen Teil. Eine praktische Prüfung ist hier nicht erforderlich.

Dauer: ca. 3 Tage

Kosten: ca. 1.500 EUR

3. Phase – Praktische Ausbildung CB-IR nach EASA Part-FCL.825

Die praktische Ausbildung kann in Abhängigkeit Ihrer bereits vorhandenen Klassenberechtigung sowohl auf einem einmotorigen Flugzeug als auch auf einem mehrmotorigen Flugzeug stattfinden.



Bei CB-IR für einmotorige Flugzeuge müssen 40 Flugstunden mit einem Fluglehrer absolviert werden.

Bei einem mehrmotorigen Flugzeug müssen hingegen 45 Flugstunden mit einem Fluglehrer geflogen werden, wobei nur 10 Flugstunden auf dem mehrmotorigen Flugzeug beinhaltet sein müssen. Die übrigen 30 Flugstunden können also auf einem einmotorigen Flugzeug geflogen werden.

Einen Teil der erforderlichen Flugstunden kann außerhalb der ATO bereits mit einem Fluglehrer, der für die Instrumentenflugausbildung entsprechend zertifiziert ist, geschult werden. Das Flugzeug muss in diesem Fall für den Instrumentenflugverkehr zugelassen sein. Für einmotorige Flugzeuge können 30 Flugstunden, für mehrmotorige Flugzeuge 35 Flugstunden angerechnet werden. Die 10 Stunden Instrumentenflugausbildung auf mehrmotorigen Flugzeugen können hingegen leider nicht angerechnet werden. Diese müssen im vollen Umfang bei der ATO absolviert werden. Sie können selbstverständlich auch alle Flugstunden unter Aufsicht der Flugschule durchführen.

Haben Sie die bereits 30, bzw. 35 Flugstunden mit einem Lehrer Ihrer Wahl absolviert, führen wir gemäß FCL zunächst eine Aufnahmebeurteilung durch, um die Anrechenbarkeit und die Ausbildungserfordernisse festzustellen. Im Anschluss verbleiben dabei mindestens 10 Flugstunden, die in der ATO geflogen werden müssen.

Eine praktische Prüfung schließt diesen Teil der Ausbildung ab. Für eine CB-IR für mehrmotorige Flugzeuge muss die praktische Prüfung in einem mehrmotorigen Flugzeug abgelegt werden. Bei einer CB-IR für einmotorige Flugzeuge muss die praktische Prüfung in einem einmotorigen Flugzeug abgelegt werden.

Dauer: ca. 1-2 Wochen

Kosten: ab 2.850 EUR

Anrechenbarkeit vorhandener Kenntnisse

Sollten Sie bereits eine theoretische Prüfung für eine IR-Berechtigung oder EIR-Berechtigung abgelegt haben, wird dies im vollen Umfang angerechnet. Sie benötigen in diesem Fall nur noch die praktische Ausbildung.

Für Lizenzinhaber einer PPL oder CPL gemäß Teil-FCL, die zusätzlich auch Inhaber einer PPL(A) mit gültigen IR(A), die gemäß den Anforderungen von Anhang 1 des Chicagoer Übereinkommens von einem Drittstaat ausgestellt wurde, entfällt die praktische Ausbildung. Der Anwärter muss allerdings während der erforderlichen praktischen Prüfung nachweisen, dass er sich theoretische Kenntnisse des Luftfahrtrechts, der Meteorologie und der Flugplanung und Flugdurchführung auf einem angemessenen Niveau angeeignet hat. Zusätzlich muss noch eine Mindestflugerfahrung von mindestens 50 Flugstunden nach Instrumentenflugregeln als verantwortlicher Luftfahrzeugführer nachgewiesen werden.



CB-IR mit einem Besuch der Metropole Barcelona

Als zusätzliche exklusive Ausbildungsmöglichkeit halten wir für Sie etwas ganz Besonderes bereit. Die Kooperation mit dem größten Fliegerclub Spaniens, zugleich auch größte Flugschule des Sonnenstaates, macht es möglich. 40 Stunden, bzw. 45 Stunden Flugausbildung sind nicht viel. Diese kann man ganz einfach mit einem Kurztrip zu einer der interessantesten Städte Europas kombinieren. Abends in der berühmten Einkaufsstraße „La Rambla“ flanieren und tagsüber zu mal eben nach Mallorca Streckenflüge üben oder die Schönheit der Natur in den Pyrenäen bewundern. Der Club bietet nicht nur eine moderne große Flugzeugflotte, sondern auch über eine herausragende Gastronomie und Infrastruktur.

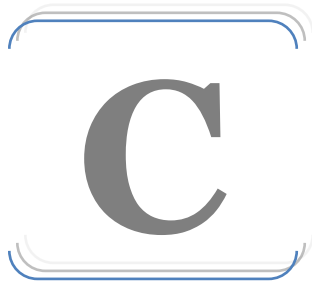
Angebotspreise für Ausbildung in Spanien finden Sie im Anschluss an die Preisübersicht für die Ausbildung in Deutschland.



Kooperationsschulen in Deutschland

Die folgenden Flugschulen stehen mit uns im Kooperationsverbund, d.h. sie können die praktische Ausbildung auch dort absolvieren:

- ⇒ Westflug Aachen GmbH & Co KG
- ⇒ RheinMain Flightcenter GmbH Egelsbach
- ⇒ Aeroclub 1977 Reichelsheim e.V.
- ⇒ ATC Aviation Training & Transport Center GmbH Köln/Bonn
- ⇒ Flugausbildungszentrum Dortmund GmbH
- ⇒ Motorflugschule Egelsbach GmbH
- ⇒ Luftfahrtagentur Frieß
- ⇒ PanoramaFlug GmbH Egelsbach



Modellrechnungen

In dieser Übersicht können Sie verschiedene Modellrechnungen betrachten. Unser Ausbildungsangebot basiert, wie bereits erwähnt, auf der modularen Ausbildung gem. EASA Part-FCL.600.

CB-IR mit Fernlehrgang und Praxis – Einmotorige Flugzeuge (40 h)

Ausbildung	Dauer	Kosten
1. Phase CB-IR – Theorie über Fernlehrgang inkl. Präsenzunterricht	1 Monat	990 €
2. Phase (optional) Nachtflug	3 Tage	1.500 €
3. Phase Praktische Ausbildung 15 Stunden einmotoriges Flugzeug Praktische Ausbildung 25 Stunden FNPT II	3 Wochen	10.375 €
Verwaltungsgebühr		380 €
Gesamt (ohne Nachtflug)	ca. 7 Wochen	11.745 €

CB-IR mit Fernlehrgang und Praxis – Einmotorige Flugzeuge (10 h/30h außerhalb ATO)

Ausbildung	Dauer	Kosten
1. Phase CB-IR – Theorie über Fernlehrgang inkl. Präsenzunterricht	1 Monat	990 €
2. Phase (optional) Nachtflug	3 Tage	1.500 €
Aufnahmebeurteilung	1 Tag	450 €
3. Phase Praktische Ausbildung CB-IR	4 Tage	3.500 €
Verwaltungsgebühr		380 €
Gesamt (ohne Nachtflug)	ca. 5 Wochen	5.320 €

CB-IR mit Fernlehrgang und Praxis – Mehrmotorige Flugzeuge (45 h)

Ausbildung	Dauer	Kosten
1. Phase CB-IR – Theorie über Fernlehrgang inkl. Präsenzunterricht	1 Monat	990 €
2. Phase (optional) Nachtflug	3 Tage	1.500 €
3. Phase Praktische Ausbildung 5 Stunden einmotoriges Flugzeug Praktische Ausbildung 30 Stunden einmotoriges Flugzeug Praktische Ausbildung 10 Stunden mehrmotoriges Flugzeug	4 Wochen	13.900 €
Verwaltungsgebühr		380 €
Gesamt (ohne Nachtflug)	ca. 8 Wochen	15.270 €

CB-IR mit Fernlehrgang und Praxis – Mehrmotorige Flugzeuge (10 h/35 h außerhalb ATO)

Ausbildung	Dauer	Kosten
1. Phase CB-IR – Theorie über Fernlehrgang inkl. Präsenzunterricht	1 Monat	990€
2. Phase (optional) Nachtflug	3 Tage	1.500 €
Aufnahmebeurteilung	1 Tag	450 €
3. Phase Praktische Ausbildung CB-IR	4 Tage	6.000 €
Verwaltungsgebühr		380 €
Gesamt (ohne Nachtflug)	ca. 5 Wochen	7.820 €

CB-IR Fernlehrgang und Präsenzphase – nur Theorie

Insofern Sie nur die CB-IR – Theorie absolvieren und die Praxis bei einer z.B. ortsnahen Flugschule durchführen möchten:

Ausbildung	Dauer	Kosten
CB-IR – Theorie über Fernlehrgang inkl. Präsenzunterricht	1 Monat	990 €
Verwaltungsgebühr		0 €
Gesamt	1 Monat	990 €

Lehrmaterial und/oder Fragentrainer ohne Lehrgang

Lehrmaterial	Update	Kosten
EXAM 11.0 CB-IR Mentor als Download DE/EN	12 Monate	206 €
EXAM 11.0 CB-IR Mentor als Onlineversion DE/EN	12 Monate	154 €

Fragentrainer	Update	Kosten
EXAM 11.0 CB-IR als Download DE/EN	12 Monate	136 €
EXAM 11.0 CB-IR als Download EN	12 Monate	63 €
EXAM 11.0 CB-IR als Onlineversion DE/EN	12 Monate	102 €
EXAM 11.0 CB-IR IR als Onlineversion EN	12 Monate	47 €

Der Update-Zeitraum kann bis zu 36 Monate verlängert werden.

Das Lehrmaterial sowie der Fragentrainer sind für folgende Betriebssysteme verfügbar:

- Windows
- Mac OS
- iOS

Ausbildung in Kooperation mit unserem spanischen Partner**EIR mit Fernlehrgang und Praxis – Einmotorige Flugzeuge (40 h)**

Ausbildung	Dauer	Kosten
1. Phase CB-IR – Theorie über Fernlehrgang inkl. Präsenzunterricht	1 Monat	990€
2. Phase (optional) Nachtflug	3 Tage	1.500 €
3. Phase Praktische Ausbildung 15 Stunden einmotoriges Flugzeug Praktische Ausbildung 25 Stunden FNPT II	3 Woche	9.400 €
Verwaltungsgebühr		380 €
Gesamt (ohne Nachtflug)	ca. 7 Wochen	10.770 €

CB-IR mit Fernlehrgang und Praxis – Einmotorige Flugzeuge (40 h/30 h außerhalb ATO)

Ausbildung	Dauer	Kosten
1. Phase CB-IR – Theorie über Fernlehrgang inkl. Präsenzunterricht	1 Monat	990€
2. Phase (optional) Nachtflug	3 Tage	1.500 €
Aufnahmebeurteilung	1 Tag	450 €
3. Phase Praktische Ausbildung CB-IR	4 Tage	2.850 €
Verwaltungsgebühr		380 €
Gesamt (ohne Nachtflug)	ca. 5 Wochen	4.670 €

CB-IR mit Fernlehrgang und Praxis – Mehrmotorige Flugzeuge (45 h)

Ausbildung	Dauer	Kosten
1. Phase CB-IR – Theorie über Fernlehrgang inkl. Präsenzunterricht	1 Monat	990€
2. Phase (optional) Nachtflug	3 Tage	1.500 €
3. Phase Praktische Ausbildung 5 Stunden einmotoriges Flugzeug Praktische Ausbildung 30 Stunden einmotoriges Flugzeug Praktische Ausbildung 10 Stunden mehrmotoriges Flugzeug	4 Wochen	11.575 €
Verwaltungsgebühr		380 €
Gesamt (ohne Nachtflug)	ca. 8 Wochen	12.945 €

CB-IR mit Fernlehrgang und Praxis – Mehrmotorige Flugzeuge (10 h/6 h außerhalb ATO)

Ausbildung	Dauer	Kosten
1. Phase CB-IR – Theorie über Fernlehrgang inkl. Präsenzunterricht	1 Monat	990€
2. Phase (optional) Nachtflug	3 Tage	1.500 €
Aufnahmebeurteilung	1 Tag	450 €
3. Phase Praktische Ausbildung 6 Stunden einmotoriges Flugzeug Praktische Ausbildung 4 Stunden mehrmotoriges Flugzeug	4 Tage	4.000 €
Verwaltungsgebühr		380 €
Gesamt (ohne Nachtflug)	ca. 6 Wochen	5.820 €

Nebenkosten wie z.B. Prüfungsflug, Prüfungs- und Landegebühren sind in allen Kostenberechnungen nicht enthalten. Diese Kosten können zusätzlich mit ca. 600 € für die gesamte EIR-Ausbildung inklusive der praktischen Anteile beziffert werden.

Alle Preise verstehen sich als circa Angaben und sind Endkundepreise, d.h. sie beinhalten die gesetzliche Mehrwertsteuer. Bei Ausbildungen gem. §4 Abs.21 UStG entfällt die Berechnung Mehrwertsteuer.

D

Der Fernlehrgang

1. Lehrgangsbeschreibung

Bei der IFR-Instrumenten Flugschule Reichelsheim GmbH findet die Ausbildung zum EIR über einen Fernlehrgang statt. Der Lehrgang setzt sich aus der Fernlernphase und dem Nahunterricht zusammen.

Unser Fernlehrgang „Corporate eAcademy“ zeichnet sich besonders durch hohe zeitliche und räumliche Flexibilität aus und erlaubt es ihnen, zu jeder Zeit und überall dort, wo sie Internetzugang haben, das modern präsentierte und mit aufschlussreichen Animationen angereicherte Lehrmaterial zu studieren.

Die Software EXAM 11.0 zur Prüfungsvorbereitung ist sowohl in das Lehrmaterial eingearbeitet als auch als Einzelversion inklusive.

Add-on's wie z.B. gedrucktes Lehrmaterial in Buchform, eine Offline-Version, oder etwa eine iBook-Variante können zusätzlich erworben werden. Selbstverständlich gibt es EXAM 11.0 auch für das Apple iPad.

Dieser Lehrgang bildet die theoretische Komponente zum EIR. Die IFR-Flugschule bietet Ihnen hierzu auch die notwendige Praxis an. Alternativ können Sie jede Flugschule Ihrer Wahl für den praktischen Teil wählen. So kommen Sie in den Genuss eines hochmodernen Lehrgangs und können die Praxis trotzdem ortsnah durchführen.

Mit der Corporate eAcademy können wir Ihnen als Flugschüler ein hochmodernes Lernkonzept anbieten, welches sowohl methodisch als auch technologisch auf die Anforderungen des modernen Lernens zugeschnitten ist.



2. Eigenschaften der Corporate eAcademy

Individuelles Web-Based-Training

Web-Based Training und Distance-Learning stehen für die zeitgemäße Pilotenausbildung. Orts- und zeitgebundener Theorieunterricht gehören einfach vollständig der Vergangenheit an! Lernen Sie einfach wann Sie es wollen und wo Sie es wollen. Hier setzt die Corporate eAcademy einen völlig neuen Standard.

Die eAcademy-Kurse sind immer individuelle Kurse, die von uns je nach angestrebter Lizenz oder Berechtigung und nach den Erfordernissen bzw. Vorgaben der Behörden für Sie zusammengestellt werden.

100% FCL Syllabus

Der Unterricht selbst ist in Fächer und in verschiedene Blöcke eingeteilt. Die Blockauswahl steht im Einklang methodischer und didaktischer Aspekte mit der FCL.

Die FCL Lernziele dienen als Matrix für Ihren Lehrgang. Somit lernen Sie genau das was gefordert ist. Dies unterscheidet uns ebenfalls von anderen bisherigen Fernlehrgängen. Mit der Corporate eAcademy bekommen Sie wirklich Lehrmaterial nach der derzeit gültigen FCL. Sie lernen von Beginn an das, was Sie benötigen.

Interaktive Software

Während des Studierens des Lehrmaterials stoßen Sie immer wieder auf interaktive Inhalte. Gerade bei komplexen Themen kann eine interaktive Unterstützung beim Lernen helfen. Was früher lange Erklärungen an der Tafel benötigte, ist mit einer interaktiven Animation, die Sie selbst beeinflussen können, schnell verstanden.



Themenbezogene Prüfungsfragen

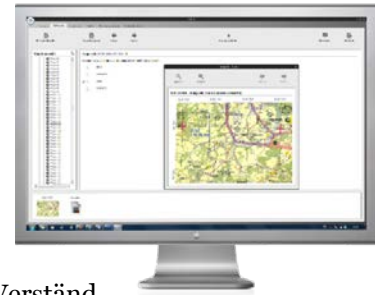
Zur Festigung Ihres erworbenen Wissens absolvieren Sie Zwischenprüfungen, die die eAcademy für Sie völlig automatisch zusammenstellt. Dabei ist eine Anwesenheit in der Flugschule natürlich nicht erforderlich. Die Fragen entstammen natürlich der derzeit aktuellen Fragendatenbank. So lernen Sie bereits während Ihrer Arbeit die späteren Fragen des LBA kennen. Sollten Sie die Zwischentests erfolgreich mit mindestens 75% bestanden haben, schalten Sie sich selbst das nächste Kapitel frei. Sie können Ihre Testergebnisse jederzeit einsehen und schauen, wo mögliche Schwächen liegen. Ihr betreuender Lehrer hat ebenfalls Einblick in die Ergebnisse und wird Ihre Fehler genau analysieren und sich so optimal auf Ihren Präsenzunterricht vorbereiten.

Automatische Updates

Die Aktualisierungen laufen für den Schüler unsichtbar im Hintergrund. Die Corporate eAcademy ist kein statisches System, sie unterliegt einem ständigen Weiterentwicklungsprozess. Diese Entwicklung wird u.a. wesentlich durch die Schüler unterstützt, die mit guten Anregungen und Ideen an uns herantreten.

Die EXAM 11.0 Software

Zur Prüfungsvorbereitung ist es wichtig, das richtige Werkzeug in der Hand zu haben. EXAM 11.0 EIR beinhaltet die Prüfungsfragen zum Erwerb der EIR-Berechtigung nach FCL Richtlinien und ist für Sie kostenlos in Ihrer Corporate eAcademy nicht nur enthalten sondern als Downloadversion (Offline-Version) unabhängig nutzbar. Der Lernende kann nach der Bearbeitung eines Lehrabschnittes in der eAcademy eine Verständ-



nisüberprüfung anhand eines Tests mit den für diesen Bereich zutreffenden Fragen durchführen. Ein Zukauf zusätzlicher teurer Fragenkataloge ist nicht erforderlich. Sie können EXAM 11.0 ohne zusätzliche Lizenzgebühren sogar auf einem weiteren Computer installieren.

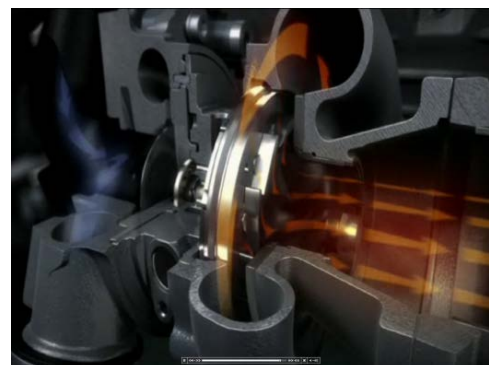
Die Software wird für den gewählten Aktualisierungszeitraum automatisch auf dem neuesten Stand gehalten. Voraussetzung ist, dass Sie regelmäßig mal kurz "online" sind. Für die Updates und inhaltlichen Aktualisierungen fallen selbstverständlich ebenfalls keine weiteren Kosten an.

Track & Report – System

Der individuelle Ausbildungsstand der Schüler ist für den Lehrer jederzeit transparent, da durch die integrierte „Track & Report“-Komponente alle Studienzeiten und Ergebnisse im Hintergrund automatisch dokumentiert werden. Der zuständige Fachlehrer erhält so wichtige Informationen über den Ausbildungsstand des Schülers. Dadurch wird eine optimale Betreuung für Sie als Schüler realisiert. Dies ist u.a. wichtig für die Vorbereitung auf die Präsenzphase.

Komplexe 3D-Animationen

Schwierige Zusammenhänge und Abläufe werden durch dreidimensionale animierte Grafiken einfacher verständlich. Tauchen Sie beispielsweise in einen Abgasturbolader ein. Sehen Sie genau, was im Innern passiert.



Systemvoraussetzungen für die eAcademy

Zum Arbeiten mit der eAcademy werden Mindestanforderungen an die verwendete Hardware gestellt.

- Aktuelle Java-Installation (<http://www.java.com>)
- Aktueller Adobe Flash Player (<http://www.adobe.de>)
- Permanente Internetverbindung (DSL/LAN, 3G+*)

* 3G bei stationärem Aufenthalt

Für Windows:

- Windows Betriebssystem ab Windows XP (SP2) oder höher
- Internet Explorer ab der Version 6

Für Macintosh:

- Mac OS ab Version 10.8
- Safari ab Version 5.0.3

Add-On's zur Corporate eAcademy

Print – on – Demand (Add-On)

Die Buchreihe des EXAM Mentor ATPL(A) setzt mit Fotos, foto-realistischen Grafiken sowie elektronisch abrufbaren Film- und Tonsequenzen einen neuen, in Europa bisher unerreichten, Qualitätsstandard in Sachen Fachbuch. Die Bücher gibt es nur als ATPL(A)-Version. So erhalten Sie nützliche Zusatzinformationen



Aktualität ist Stärke

Die Herstellung auf Basis modernster Technologie ermöglicht erstmalig die kontinuierliche Aktualisierung und den zeitnahen, qualitativ hochwertigen Digitaldruck. Kunden profitieren von aktuellsten Lerninhalten, wie sie zuvor nur auf elektronische Weise verbreitet werden konnten. In dem Moment Ihrer Bestellung, läuft im Druckhaus die Maschine an und bringt Ihr neues Buch druckfrisch auf den Weg.

Multimedia im Buch

Als Besonderheit braucht der Leser der Buchreihen Mentor ATPL(A) beim Studieren auf die vielen Filmsequenzen und Animationen des elektronischen Pendants nicht zu verzichten. Über QR-Codes wird dem Leser die Möglichkeit gegeben, Filmsequenzen auf dem Mobiltelefon (z.B. iPhone) oder anderen elektronischen Geräten (z.B. iPad) anzuschauen.



Preise und Verfügbarkeit

Die EXAM Mentor ATPL(A) Lehrwerke sind ab 39,- € erhältlich. Dabei kann die gesamte Reihe, oder auch jedes Buch einzeln bestellt werden. Eine Gesamtübersicht finden Sie auf unserer Webseite unter <http://www.ifr-flugschule.de>.

EXAM 11.0 Mentor Offline

Die in EXAM 11.0 Mentor hinterlegte Fachliteratur ist optimal auf die Anforderungen der EIR Ausbildung gemäß den aktuellen FCL Bestimmungen abgestimmt und bidirektional mit den entsprechenden Fragen verknüpft.

Das Lehrmaterial wird, wie auch das Fragenmaterial, kontinuierlich auf dem aktuellsten Stand gehalten und durch multimediale Inhalte sinnvoll ergänzt.

Bei der Bearbeitung einer Frage kann jederzeit per Mausklick auf das betreffende Kapitel des Lehrmaterials zurückgegriffen werden. Ebenso unterstützt die Software den umgekehrten Weg.

EXAM 11 Mentor soll den Lernenden in kürzester Zeit auf die Prüfung vorbereiten, gelerntes Wissen vertiefen und festigen. Damit eignet es sich hervorragend in Kombination mit der eAcademy oder für eine Auffrischung von bereits vorhandenem Wissen.

Digitales Lehrmaterial speziell für Ihr iPad und iPhone

Kombinieren Sie mit einem iBook die Vorteile klassischer Lehrbücher und neuer Medien. Integrierte Videosequenzen, hochauflösende Grafiken und zahlreiche weitere Funktionen unterstützen ein personalisiertes Lernerlebnis. Überall.

Bilden Sie sich Ihre eigene Meinung und laden Sie das kostenfreie Lehrwerk "ATPL(A) Notfallausrüstung" oder Leseproben anderer Bände aus dem iBook-Store herunter.



Anhang

1. Ausbildungsutensilien

Für den Zeitraum der Ausbildung stellen wir unseren Flugschülern alle notwendigen Ausbildungsutensilien, z.B. Laptop, Aristo Aviat usw. kostenfrei gegen Kautions zur Verfügung.

2. Abrechnung der Flugzeiten

Um eine treffende, transparente und kostenoptimierte Abrechnung zu ermöglichen, trennen wir die Abrechnung des Flugzeugs von der des Fluglehrers.

- Flugzeug

Als Berechnungsgrundlage wird die sogenannte Blockzeit herangezogen. Dies ist die Zeit vom Losrollen zum Zweck des Startens bis zum Abstellen des Motors in der Parkposition Flugzeugs nach der Landung.

- Fluglehrer

Die Fluglehrer bereiten die Flugschüler optimal auf die bevorstehende Flugstunde vor. Dazu werden mindestens 30 Minuten vor der Off-Blockzeit und mindestens 15 Minuten nach der On-Block Zeit angesetzt. Diese Zeiten werden „Check-in“ und „Check-out“ Zeiten genannt. Diese Abrechnungsmethode findet ihren Ursprung in der EU-OPS, in dem die Flugdienstzeit gesetzlich geregelt ist. Damit ist ein geordnetes Briefing und De-Briefing gesichert.

Die Vergütung für die Fluglehrer beträgt aktuell 69 EUR je Stunde.

Damit dies für Sie immer transparent ist, wird zum Ende jeder Flugstunde ein Abrechnungsformular geschrieben. Sie erhalten eine Kopie für Ihre Unterlagen, damit Sie Ihre Zeiten stets im Blickfeld haben.

Preislisten der Luftfahrzeuge

Aufgrund der stark schwankenden Treibstoffpreise für Flugzeuge sind Änderungen der Preise manchmal unumgänglich. Es gilt daher immer die aktuelle Preisliste.

3. AMCs in Deutschland für das erste Medical

- Medizinischer Dienst der Lufthansa AG
Flughafen-Bereich West
60546 Frankfurt
Telefon: +49 69 696 47611 oder 47601
Fax: +49 69 696 47612 oder 47623
- Aeromedical Center Germany
Airport Business Center II
Gottlieb-Manz-Str. 1
70794 Stuttgart
Telefon: +49 711 7070923
Fax: +49 711 70709250
- Flugmedizinisches Zentrum des Deutschen Zentrums für Luft- und Raumfahrt e. V.
Institut für Luft- und Raumfahrtmedizin
Porz-Wahnheide
Linder Höhe
51170 Köln
Telefon: +49 2203 6013368
Fax: +49 2203 6013810
- Flugmedizinisches Zentrum
MAC Main Airport Center
Unterschweinstiege 8
60549 Frankfurt
Telefon: +49 69 69768791
Fax: +49 69 69768793
- Abteilung Klinische Flugmedizin
des Flugmedizinischen Institutes
der Luftwaffe Fürstenfeldbruck
Aeromedical Center Fürstenfeldbruck
Straße der Luftwaffe 322
82256 Fürstenfeldbruck
Telefon: +49 8141 5360 2028 oder 2044
Fax: +49 8141 5360 2288
- Flugmedizinisches Zentrum
Vivantes Klinikum im Friedrichshain
Landsberger Allee 49
10249 Berlin
Telefon: +49 30 130231575
Fax: +49 30 130232130

4. Permanente Ansprechpartner der Flugschule

Leitung der Ausbildung

Dipl.-Ing. Klaus Hübschen

Mail: klaus@ifr-flugschule.de

Tel: +49 171 4604697

Leitung der Flugausbildung

Dipl.-Ing. Armin Reinhold

Mail: armin@ifr-flugschule.de

Tel: +49 151 16734032

Leitung der Theorie und Fernlehrgänge

Roland Otto

Mail: roland@ifr-flugschule.de

Tel: +49 173 7416903

Adresse und Rechtliche Angaben zur Flugschule

Adresse

IFR-Instrumenten Flugschule Reichelsheim GmbH

Am Flugplatz

D – 61203 Reichelsheim

Telefon: +49 6035 4477

Fax: +49 6035 2220

Webseite: <http://www.ifr-flugschule.de>

Email: info@ifr-flugschule.de



Rechtliche Angaben

Geschäftsführer-(in): Dipl.-Ing. Klaus Hübschen

Christiane Reinhold

Roland Otto

USt.ID gem. §27a UStG: DE112615183

Registriergericht: Friedberg HRB 902